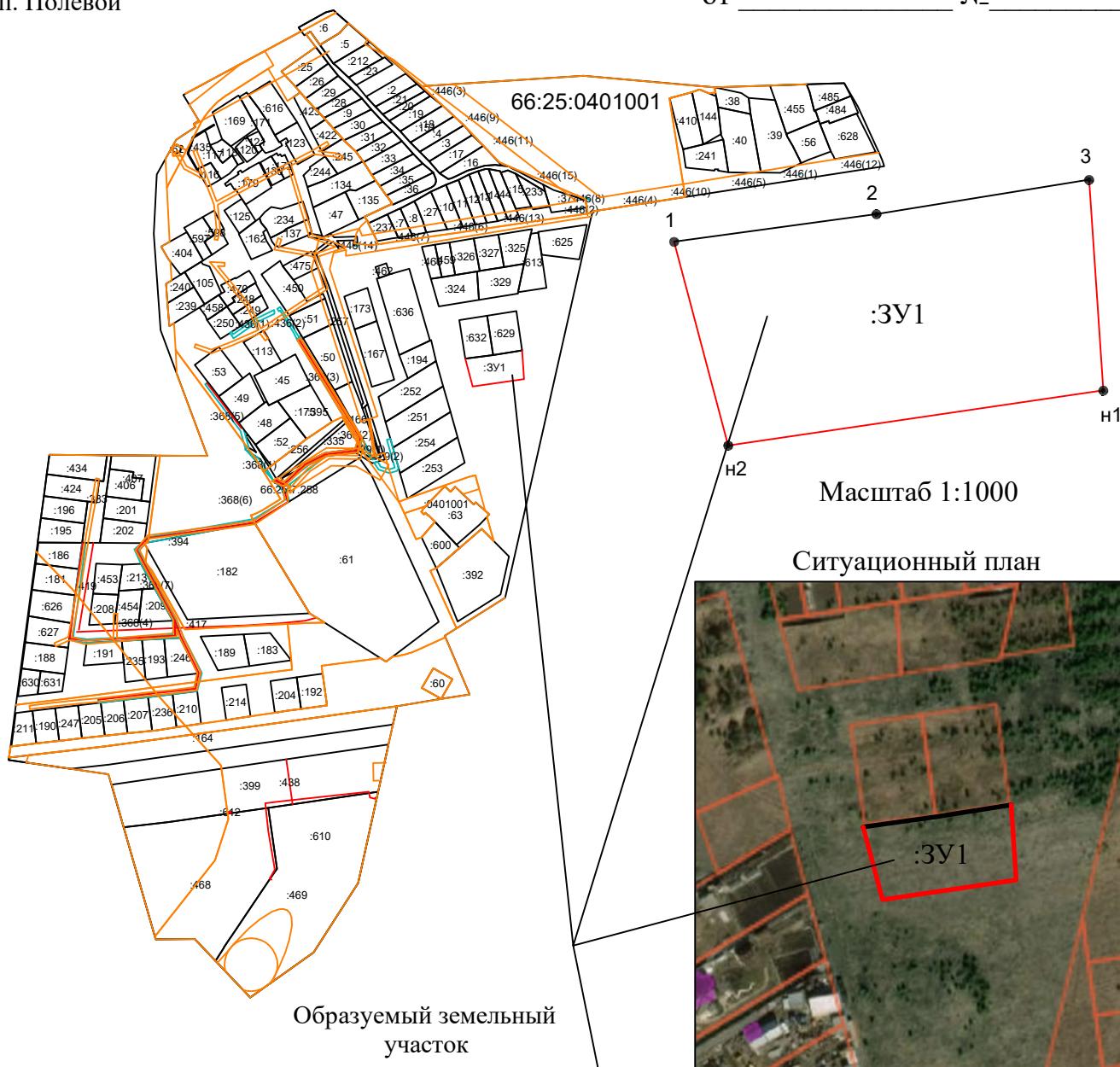


СХЕМА

УТВЕРЖДЕНА

расположения земельного участка на кадастровом
 плане территории кадастрового квартала 66:25:0401001
 расположенного: Свердловская область, Сысертский район,
 п. Полевой

ОТ _____ № _____



Ситуационный план

Система координат: МСК-66

- Условные обозначения:
- :3У1 - обозначение образуемого земельного участка
 - n1 - новая характерная точка границы земельного участка
 - 1 - существующая характерная точка границы земельного участка
 - - существующая граница земельного участка
 - (red) - новая граница земельного участка
- 66:25:0401001 - обозначение кадастрового квартала

Условный кадастровый номер земельного участка :3У1		
Площадь земельного участка 2000 м2		
Обозначение Характерных точек границ	Координаты, МСК-66	
	X	Y
1	374212.61	1540695.15
2	374216.89	1540726.52
3	374222.20	1540759.45
n1	374189.56	1540761.66
n2	374181.04	1540703.54
1	374212.61	1540695.15

Категория земель	Земли населенных пунктов
Территориальная зона	ЖТ-1.2
Вид разрешенного использования	Для индивидуального жилищного строительства